

ソフトドリンク

コーラ-----¥880 (¥800)

ジンジャーエール -----¥880 (¥800)

オレンジジュース-----¥880 (¥800)

アップルジュース -----¥880 (¥800)

黒ウーロン茶-----¥880 (¥800)

瀬祭 新生 炭酸水 (山口県岩国市 旭酒造) -----¥880 (¥800)

フェンティマンス キュリオスティ コーラ -----¥1,100 (¥1,000)

しょうぶんす
庄分酢 ビネガーサイダー (あまおう または 巨峰) ----- ¥1,100 (¥1,000)

【ノンアルコールビール】

キリン グリーンスフリー ----- ¥1,100(¥1,000)

【ノンアルコール スパークリングワイン】

デュックド モンターニュ -----¥1,320(¥1,200)

ソムリエセレクト 茶

星のほうじ茶 玉露ほうじ (福岡県八女市 星野製茶園)-----¥660 (¥600)

全国に23人しかいない茶師十段を2人も擁する星野製茶園のほうじ茶。八女玉露の茎部分を原料とした深みのある味わいです。

ほいろしきやめっちゃ
焙炉式八女茶 玉露 許斐園 (福岡県八女市 このみ園) ----- ¥880 (¥800)

九州最古の茶商、矢部屋許斐本家が八女伝統本玉露を焙炉製法でじっくりと仕上げた最高級品です。

八女伝統本玉露 極 (福岡県八女市 星野製茶園) ----- ¥1,650(¥1,500)

全国に23人しかいない茶師十段を2人も擁する星野製茶園の最高級玉露。星野村推奨の「しずく茶」にてご提供いたします。

抹茶 成里乃 (京都府宇治市 堀井七茗園) ----- ¥1,650(¥1,500)

足利義満が開いた「宇治七名園」のうち、現存する最後の茶園。旨味成分テアニンが通常の約2倍で、渋みが少なく甘い味わいです。

※()内は税抜き価格です
※表示価格に別途サービス料を加算させていただきます

日本料理
千羽鶴

オリジナルペアリングコース

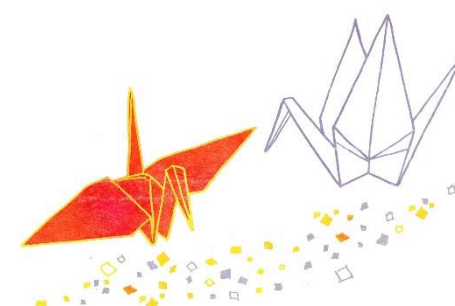
3種 ¥5,500 (¥5,000)

酒ディプロマ(日本酒のソムリエ)資格を持つスタッフが
本日のお料理にぴったりのお酒3種を
最適なタイミング・最適な温度帯でご提供いたします。
シャンパンや秘蔵の日本酒も登場する、お得なコースです。

ノンアルコールペアリングコース

3種 ¥3,850 (¥3,500)

今日はお酒が飲めない、という方はこちらをどうぞ。
最高級八女茶や世界一美味しいコーラなど
個性豊かなノンアルコールドリンクの世界へご案内いたします。



極上プレミアム

全国各地の希少な日本酒を

日本酒度とは

一般的に数値が高いほど、甘さがなくなり辛口になります。
ひとつの目安として、お好みの日本酒をお楽しみください。



だっさい

瀬祭 磨きその先へ

山口県 / 旭酒造株式会社 / 純米大吟醸酒 / 日本酒度非公開

旭酒造を代表する日本酒、瀬祭磨き二割三分を超えることを目指して造られました。磨き、高精米の先を10年以上の構想期間と開発期間をかけて追求した、瀬祭の中でもっともハイクラスな日本酒です。

ボトル(720 ml) ¥140,800 (¥128,000)



きくひめ くくりひめ

菊姫 菊理媛

石川県 / 菊姫合資会社 / 吟醸酒 熟成タイプ / 日本酒度非公開

極上の吟醸酒を厳選し、十余年間ゆっくりと寝かせ、磨き上げました。長期熟成によって醸される、甘く芳醇な香りと複雑で豊かな風味が感じられます。

ボトル(720 ml) ¥88,000 (¥80,000)



醸し人九平次 彼の岸

愛知県 / 株式会社萬乗醸造 / 純米大吟醸酒 / 日本酒度非公開

醸し人九平次の中で至高の一本と称され、原料となる山田錦の田んぼに蔵人を4人派遣するほど農から醸しまで全て徹底管理された究極の1本で、国内はもちろんのこと、世界でも賞賛されています。

ボトル(720 ml) ¥46,200 (¥42,000)



加茂錦 BRILLIANCE 赤磐雄町

新潟県 / 加茂錦酒造株式会社 / 純米大吟醸酒 / 日本酒度非公開

岡山県赤磐地区で栽培される雄町は酒蔵垂涎の的。非常に華やかな吟醸香に雄町の特徴を活かした膨らみある味わいで、余韻までエレガントに仕上がっています。特有の香味・凝縮感をお楽しみください。

ボトル(720 ml) ¥30,800 (¥28,000)



東一 雫搾り

佐賀県 / 五町田酒造株式会社 / 純米大吟醸酒 / 日本酒度非公開

雫搾りならではの透き通るような味わいと南国の果実を思わせる吟醸香、山田錦の旨みが調和した極上の銘酒です。

ボトル(720 ml) ¥26,400 (¥24,000)

ビール

【生ビール】

キリン一番搾り ----- グラス ¥1,210 (¥1,100)

【国産ビール】

アサヒ スーパードライ(小瓶) ----- ¥1,155 (¥1,050)

キリンラガー(小瓶) ----- ¥1,155 (¥1,050)

サッポロ エビス(小瓶) ----- ¥1,210 (¥1,100)

ウイスキー

セッション ----- シングル ¥1,650 (¥1,500)

華やかな香りのスコットランドモルトとふくよかな甘さの宮城峡モルト、ビターな余韻の余市モルトが出会い、互いの個性を發揮しながら奏でる心地よい音楽のようなウイスキーです。

果実酒

特撰梅酒 うぐいすとまり 鶯^{おう}とろ ----- ¥1,100 (¥1,000)

梅のピューレを配合することにより、強い酸味と濃醇な旨味が調和。トロリとした飲み口です。

熟成梅酒 ゆめひびき ----- ¥1,320 (¥1,200)

大分県大山町にて契約農家の栽培する鶯宿梅(おうしゆくばい)を3年熟成させた本格梅酒。

グラスワイン ソムリエセレクト

シャンパン ----- ¥2,640(¥2,400)～

スパークリングワイン ----- ¥1,320(¥1,200)～

白ワイン ----- ¥1,650(¥1,500)～

赤ワイン ----- ¥1,650(¥1,500)～

焼 酎

【芋焼酎】



種子島 安納

鹿児島県／種子島酒造

甘くておいしいサツマイモ「安納芋」を原料に黒麹菌を使用して、一次も二次も国産の甕壺で仕込んだこだわりの芋焼酎。芋焼酎のイメージを変える濃厚でブランデーのような風味。

ボトル(720 ml) ¥22,000 (¥20,000)

グラス ¥2,860 (¥2,600)



かめ しずく 甕 雫

宮崎県／京屋酒造

自家栽培の紅寿甘藷を使用。フルーティで滑らかな舌触り。ロックがおすすめ。

ボトル(900 ml) ¥17,600 (¥16,000)

グラス ¥1,870 (¥1,700)



三 岳

鹿児島県／三岳酒造

厳選された鹿児島県産さつま芋を原料として、世界自然遺産に登録された屋久島の名水で仕込む本格焼酎。芋の香りがほんのりとして、口当たりが良く、甘みのあるのどごしの良い焼酎。

ボトル(900 ml) ¥8,800 (¥8,000)

グラス ¥990 (¥900)

【むぎ】



ちんぐ 黒

長崎県／重家酒造

「ちんぐ」とは、壱岐の方言で大親友の意味。麦焼酎発祥の地、壱岐の風土に育まれた手造りの焼酎。黒麹を使用し、壱岐産の二条大麦と長崎産の六条大麦をブレンド。濃厚でインパクトのある香ばしさ。

ボトル(720 ml) ¥7,700 (¥7,000)

グラス ¥990 (¥900)

カリスマ杜氏の造る日本酒

日本が誇るカリスマ杜氏が造る、幻の日本酒



あらまき 新政 No.6 X-type 2022

秋田県／新政酒造株式会社／大吟醸酒／日本酒度+1.0

No.6 最上級モデルの X-type は「eXcellent」を意味しています。磨きこまれた米を使用し、より格調高い仕上がりで 6 号酵母の清楚にして力強い味わいを感じられます。

ボトル(720 ml) ¥19,800 (¥18,000)



み い ことぶき あいやま 三井の 寿 愛山

福岡県／株式会社みいの寿／純米大吟醸酒／日本酒度-5.0

「酒造りは、科学とセンスと情熱」新進気鋭の杜氏、井上氏が手掛ける日本酒。山形の十四代流通の酒米、愛山で造られた銘酒です。

ボトル(720 ml) ¥13,200 (¥12,000)

グラス ¥2,200 (¥2,000)



た なかるくじゅうご 田中 六五 6513

福岡県／有限会社白糸酒造／純米酒／日本酒度非公開

九州だけでなく、全国の蔵人が先生と慕う勝木慶一郎氏を顧問に迎えた、全国で唯一石の重さによるハネ木搾りで造られる銘酒。入手困難なレア日本酒です。

ボトル(720 ml) ¥13,200 (¥12,000)

グラス ¥2,200 (¥2,000)



しゃ らく 寫 楽

福島県／宮泉銘醸株式会社／純米酒／日本酒度+1.0

4 代目宮森義弘氏が徹底したデータ管理によって造り上げた銘柄。2014年 SAKE COMPETITION (世界最大規模の日本酒コンテスト)において、あの「十四代」を抑えグランプリを獲得しました。

ボトル(720 ml) ¥9,900 (¥9,000)

グラス ¥1,320 (¥1,200)



ゆき ぼうしゃ 雪の茅舎

秋田県／株式会社齋彌酒造店／山廃純米酒／日本酒度+1.6

NHKプロフェッショナル仕事の流儀に出演した伝説の杜氏、高橋氏が醸す唯一無二の日本酒。自家培養酵母の力を存分に引き出した、香り高く綺麗な味わいです。

ボトル(720 ml) ¥7,700 (¥7,000)

グラス ¥1,210 (¥1,100)

心地よい飲み口、穏やかタイプ

いろいろな料理と好相性の日本酒



だっさい 瀬祭 磨き二割三分

山口県 / 旭酒造株式会社 / 純米大吟醸酒 / 日本酒度非公開

23%という極限まで磨いた山田錦を使い、最高の純米大吟醸に挑戦した旭酒造の代名詞的銘酒。華やかなで豊潤な香り、旨みの奥にある心地よい苦味が爽やかさを与えている逸品です。

ボトル(720 ml) ¥22,000 (¥20,000)



うぶすな かばしこ よんのうじょう 産土 香子 四農醸

熊本県 / 花の香酒造株式会社 / 純米吟醸酒 / 日本酒度非公開

「生まれた土地」、「土地の神様」の意味を持つ「産土」を哲学に掲げる地産に特化した酒蔵。日本酒の新たな時代を切り開く蔵の一つとして注目を集め、今年から「馬耕」も始めるなど目が離せません。

ボトル(720 ml) ¥17,600 (¥16,000)



だいしち みのわもん 大七 箕輪門

福島県 / 大七酒造株式会社 / 生酏純米大吟醸酒 / 日本酒度+2.0

最新の超扁平精米により雑味の元となる成分を徹底除去した、生酏造りで定評のある蔵元の名品。上品な芳香、絹のようにふくよかな舌触り、すっきりした飲み口で円熟した味わいが楽しめます。

ボトル(720 ml) ¥15,400 (¥14,000)



光栄菊 スノウクレッセント 無濾過生原酒 山田錦

佐賀県 / 光栄菊酒造株式会社 / 純米酒 / 日本酒度非公開

2019年から販売を開始した佐賀県小城市の新進気鋭の生産者が手掛けるフレッシュ感が綺麗に表現された日本酒。生産量が少なく、人気が高いため入手困難な酒蔵です。

ボトル(720 ml) ¥9,900 (¥9,000)
グラス ¥1,540 (¥1,400)



でん しゅ 田酒

青森県 / 株式会社西田酒造店 / 特別純米酒 / 日本酒度±0

「田んぼの味わいをそのまま届けるような酒を造ろう」という思いのもとに生まれた銘酒。青森県産酒造好適米「華吹雪」を使用。辛口ながらコクがあり、飲み飽きしないすっきりした味です。

ボトル(720 ml) ¥7,700 (¥7,000)
グラス ¥1,210 (¥1,100)

どっしりとした旨味 熟成感

濃厚な味付けの料理やチーズとも相性抜群の日本酒



達磨正宗 五年古酒

岐阜県 / 合資会社白木恒助商店 / 熟成古酒 / 日本酒度非公開

「江戸時代から続く蔵元としての誇りとプライドを凝縮して造った唯一無二の酒が古酒である」を信念とし、熟成した日本酒にしか味わえない複雑味とバランスの良さが楽しめる銘酒です。

ボトル(180 ml) ¥4,400 (¥4,000)



しげます こたん 繁樹 枯淡

福岡県 / 株式会社高橋商店 / 熟成大吟醸酒 / 日本酒度+3~5

酒米の最高峰「山田錦」を使用し、福岡県奥八女・上陽町にある昭和60年に廃線となったトンネル(17℃前後)の中で4~5年熟成させたとびきりの熟成酒です。

ボトル(720 ml) ¥14,300 (¥13,000)
グラス ¥2,420 (¥2,200)



Bonds Well with Beef

兵庫県 / 櫻政宗株式会社 / 純米吟醸酒 / 日本酒度非公開

兵庫県産山田錦を用いて、自社種麴と生酏造りにより醸した純米吟醸酒です。牛肉とのペアリングをコンセプトに造られた、濃醇でまろやかな味わいです。

ボトル(720 ml) ¥9,900 (¥9,000)
グラス ¥1,540 (¥1,400)



こまぐら 独楽蔵 生酏

福岡県 / 株式会社杜の蔵 / 純米酒 / 日本酒度非公開

「現代の食と合わせてゆっくりとじっくりと…」をコンセプトに、江戸時代から伝わる伝統的製法「生酏造り」で醸した味わい深い一本。常温またはぬる燗でお試ください。

ボトル(720 ml) ¥8,800 (¥8,000)
グラス ¥1,320 (¥1,200)



ならまん 奈良萬

福島県 / 夢心酒造株式会社 / 純米酒 / 日本酒度+3

福島県は、県内の酒蔵が団結して品質向上に取り組み、全国新酒鑑評会3年連続金賞受賞数全国一位となった県です。このお酒は、某雑誌で「お燗に合う酒」ランキング1位となり人気急上昇中です。

ボトル(720 ml) ¥7,700 (¥7,000)
グラス ¥1,210 (¥1,100)